



# AUTOGRAPH COLLECTION<sup>®</sup>

## HOTELS

Exactly like *nothing else*<sup>®</sup>



BURDOCK  
HOTEL  
İSTANBUL

AUTOGRAPH COLLECTION  
HOTELS

# BURDOCK HOTEL SÜRDÜRLEBİLİRLİK RAPORU 2024



## RAPOR İÇERİĞİ

### 1-ÜST YÖNETİM MESAJI VE4 SÜRDÜRÜLEBİLİRLİK YAKLAŞIMI

- Genel Müdürümüzden Sürdürülebilirlik Mesajı
- Sürdürülebilirlik Yaklaşımı

### 2-BURDOCK HOTELS HAKKINDA

- Rapor Hakkında
- Tesisimizin Tanıtımı ve Özellikleri
- Tesisimizin Özellikleri
- Misyonumuz&Vizyonumuz
- Belgelerimiz
- Politikalarımız
- Sürdürülebilirlik Ekibimiz
- Hedeflerimiz
- Sürdürülebilir Risk Ve Fırsatlarımız

### 3-ÇEVRE BOYUTU

- Çevresel Etki
- Çevre Etkilerinin Azaltılması
- Tesisimizin Su Riski
- Baraj Doluluk Oranları
- Su Risk Analizi
- Çevre Boyutu Analizi
- Karbon Ayak İzi Hesaplamaları
- Su Tasarrufu&Yönetimi
- Enerji Yönetimi
- Atık Yönetimi

### 4-ÇALIŞAN VE İNSAN HAKLARI

- Yasal Uygunluk ve Taahhütlerimiz
- Çalışan Bilgileri
- Çalışanlara Sunulan İmkanlar
- Eğitimler

### 5-PAYDAŞLARIMIZ

- Tüm paydaşlarımız
- Tedarik ve Satınalma Uygulamaları Çalışmalarımız
- OTL ve Tedarikçi Denetimleri

### 6-MİSAFİRLERİMİZ

- Misafir Katılımı&Misafir Memnuniyeti

### 7-ÖZEL GRUPLAR VE HERKES İÇİN ERİŞİM OLANAKLARI

- Otelimizde Engelsiz Erişim Uygulamaları

### 8-KÜLTÜREL MİRAS

- Otelimizde Kültürel Mirasın Tanıtılması
- Yakın Lokasyondaki Kültürel Yerler
- Yerel Turistik Yerler
- Otelimizde Kültürel Mirasın Tanıtılması

### 9-BİYOÇEŞİTLİLİK EYLEM PLANI

# ÜST YÖNETİM MESAJI

## SÜRDÜRÜLEBİLİRLİK YAKLAŞIMIMIZ

Sürdürülebilir değer yaratmaya çalışan bir tesis olarak sosyal, çevresel ve ekonomik , kültürel alanlardaki sorumluluklarımızın farkındalığıyla, tüm çalışanlarımız ile birlikte hareket etmekteyiz.

2024 yılında bu alanlardaki performansımızı, raporumuzda şeffaflıkla ele aldık ve paydaşlarımızla paylaştık.

Talep eden tüm personelimizin katılımına açık olan Sürdürülebilirlik Ekibimizin çalışmaları ise Genel Müdürümüz Murat KUYUCU tarafından hassasiyetle takip edilmektedir.

## RAPOR HAKKINDA

Tesisimiz Ekim 2022 yılında faaliyete geçmiştir. Faaliyete geçtiğimiz süreçten itibaren Sürdürülebilirlik çalışmalarımıza 2023 yılı başında hız verdik başladık , 2024 yılında da Sürdürülebilir Turizm'e bağlılığımızı devam ettirdik.

Açılıştan itibaren başladığımız sürdürülebilirlik çalışmalarımız sürecinde ;

- Kurmuş olduğumuz Sürdürülebilirlik Komitemiz ile rutin zamanlarda toplantılar düzenleyip ,sürdürülebilir turizm kapsamında yapacağımız hedeflerimiz üzerine konuştuk.
- Çalışanlarımızla birlikte hareket ettik toplantı ve eğitimler gerçekleştirip ,hazırlamış olduğumuz tüm politikaların çalışanlarımıza aktarılmasını sağlandık.
- Tesisimizde enerji ve su tasarrufu için tespitler yapıp hedefler belirleyip ,Teknik departmanımız tarafından enerji ve su tasarrufuna yönelik eğitimler gerçekleştirdik.
- Sosyal sorumluluk projelerinde bulunup ,STK 'larına destek olduk.
- Kültürel mirasımızı tanıtımı konusunda tesisimiz içinde kültürel bir çok mirasa yer verdik ve bağışlar yaptık.
- Bu doğrultuda gerçekleştirdiğimiz gelişmeyi; yönetimimiz, çalışanlarımız, konuklarımız, tedarikçilerimiz ve diğer tüm partnerlerimiz ile paylaşmayı ve böylece bu noktada yaratacağımız farkındalığı artırarak, ortak hedef ve başarılarla dönüştürebilmeyi amaçlamaktayız.
- Kadın girişimci firmalarına destek verip ,OTL listemize Sürdürülebilir turizme katkı sağlayacak yeni firmalar ekledik.

## TESİS TANITIMI VE TESİS ÖZELLİKLERİ

Burdock Hotels 2022 yılında kurulmuştur. Şehrin en popüler bölgelerinden biri olan tarihi yarımada yakın konumda ve Karaköy rotasında yer almaktadır, Otantik ve çağdaş sanat, tasarım ve zanaat atölyesi noktalarıyla çevrili tarihi ve mistik bir rota, Eşi benzeri olmayan Karaköy rotasının merkezi ve sloganı “ Yeni İlhamlar Yaşamak“

Ayrıca yakın yürüme mesafesinde bulunan zengin tarihi keşfetmek, sanatsal faaliyetler ile eğlenebileceğiniz, yeni ilhamlar yaşayacağınız atmosferin içerisinde yer almak, Türk mutfağının en güzel örneklerinden oluşan lezzetli yemekleri tatmak kapalı yüzme havuzu, spor salonu, hamam, sauna, her türlü toplantı imkanları ile ünlü Türk misafirperverliğini birinci elden deneyimleme fırsatını yakalayabilirsiniz.

Burdock Hotel olarak sürdürülebilir değer yaratmaya çalışan bir tesis olarak sosyal, çevresel ve ekonomik, kültürel alandaki sorumluluklarımızın farkındalığıyla, tüm çalışanlarımızla hareket ederek sürdürülebilir bir yönetim sistemi kurduk, sistemin yürütülmesi için gerekli olan kaynakları ve sürekli iyileştirme çalışmalarını %100 yerine getirmeyi Burdock Hotel olarak taahhüt etmekteyiz.

Otelimizin Mark'ı olan bilekliklerimiz Anadolu kadınları tarafından el emeği olarak yapılmakta olup, Kültürel mirası desteklemektedir.

Autograph Collection  
Hotels & Marriott  
Bonvoy üyesi

Art-deco motifi, 93  
konuk odası ve süit

En iyi Türk ve dünya  
mutfaklarını sunan 1  
restoran ve bar

Dulavratotu Spa,  
kapalıyetişkin ve çocuk  
havuzu

Çamaşırhane / kuru  
temizleme hizmeti  
24 saat odaya yemek  
servisi

24 saat açık spor salonu  
400 Metrekare 6  
toplantı odası bulunan  
etkinlik alanı

Kış bahçesi

## TESİS ÖZELLİKLERİ







BURDOCK  
HOTEL  
İSTANBUL

AUTOGRAPH COLLECTION  
HOTELS

**Vizyonumuz;** Tüm çalışanlarımızın katılımı ile sürdürülebilir turizm ilkelerini uygulayarak paydaşlarımıza değer katan turizmde değer dostu olmak. çevre

**VİZYONUMUZ**

**MİSYONUMUZ**

**Misyonumuz;** Seyahatin gücüyle insanları birbirine bağlamak.



# Belgelerimiz



**T.C. KÜLTÜR VE TURİZM BAKANLIĞI**  
**GSTC**  
**CONTROLUNION**  
**TGA**

GSTC Sertifikasyon Kodu: GSTC HACUTR240174

## Sürdürülebilir Turizm SERTİFİKASI

Türkiye Turizm Fonu ve Geliştirme Ajansı tarafından onaylı bu sertifika - Control Union Certifications B.V. tarafından düzenlenmiştir.

Control Union Certifications B.V. GSTC tarafından akredite edilmiş olup, akreditasyon kapsamı [www.gstcouncil.org](http://www.gstcouncil.org) adresinde yayımlanmaktadır.

### BURDOCK HOTEL

GSTC tarafından tanıyan Türkiye Sürdürülebilir Turizm Standartı, Versiyon 1.0, 19 Mayıs 2022'de belirlenen gerekliliklere göre yapılan denetim ve inceleme sonucuna dayanarak, Control Union Certifications B.V. işbu belge ile yukarıda listelenen tesisin Türkiye Sürdürülebilir Turizm Standartı, Versiyon 1.0 19 Mayıs 2022 ile uyumlu olduğunu onaylar. Bu belge, Sürdürülebilir Turizm Kriterlerinde turizm hizmetlerini karşıladığına garanti eder.

Sertifika Numarası	<b>CU-ST-861-1800</b>	Tuğçe TAPAN YÜNLÜ
İlk Sertifikasyon Tarihi	<b>05 / 04 / 2024</b>	Sistem ve Turizm Sertifikasyon Müdürü
Düzenleme Tarihi	<b>05 / 04 / 2024</b>	
Geçerlilik Tarihi	<b>04 / 04 / 2025</b>	

**Kuruluş Tarzı**  
Konaşılma İşletmesi



\*Sürdürülebilir Turizm Programı, T.C. Kültür ve Turizm Bakanlığı tarafından geliştirilmiştir.



**T.C. İSTANBUL VALİLİĞİ ÇEVRE,ŞEHİRCİLİK VE İKLİM DEĞİŞİKLİĞİ İL MÜDÜRLÜĞÜ**

## SIFIR ATIK BELGESİ

(Temel Seviye)

Belge No: TS/34/83/9/6 Tarih: 12/01/2024

Adı: BURDOCK HOTEL  
Adresi: HACIMIMI Mahallesi, KEMERALTI CADDE, No: 33 - BEYOĞLU, İSTANBUL, Türkiye  
Vergi No: 7918425776  
TGRU: Btuat/teseka

12/07/2019 tarihli ve 30620 sayılı Resmî Gazete'de yayımlanan, yürürlüğe giren Sıfır Atık Yönetmeliği/ve Sıfır Atık Yönetim Sisteminin kurulumu Sıfır Atık Belgesi'ni almaya hak kazanmıştır.

Belge Son Geçerlilik Tarihi: 12/01/2029

**Emre Mehmet GÜNER**  
Çevre ve İklim Değişikliği İl Müdürü

**E-İMZALIDIR**





© number GK18104 Certificate issued 08 July 2024



## Green Key

### CERTIFIED ESTABLISHMENT

#### BURDOCK HOTEL ISTANBUL

#### AUTOGRAPH COLLECTION

VALID UNTIL THE END OF JULY

## 2025

The Green Key certificate is a leading standard for excellence in the field of environmental responsibility and sustainable operation within the tourism industry. This prestigious certificate represents a commitment by businesses that their establishment adheres to the strict criteria set by the Foundation for Environmental Education and highlights the establishment's efforts to develop a sustainable and responsible business.

Türkiye Çevre Eğitim Vakfı  
Tel: +90 312 222 12 90 99  
Mail: [yekey@fem.gov.tr](mailto:yekey@fem.gov.tr)  
Web: [www.turkey.org.tr](http://www.turkey.org.tr)

Gülşen ŞAHİN  
Yeni Anıtkar  
Ulusal Koordinatörleri

Amela Kenden Çelbiçi  
Genel Müdür



[www.greenkey.global](http://www.greenkey.global)



BURDOCK  
HOTEL  
İSTANBUL

AUTOGRAPH COLLECTION  
HOTELS

## POLİTİKALARIMIZ ;



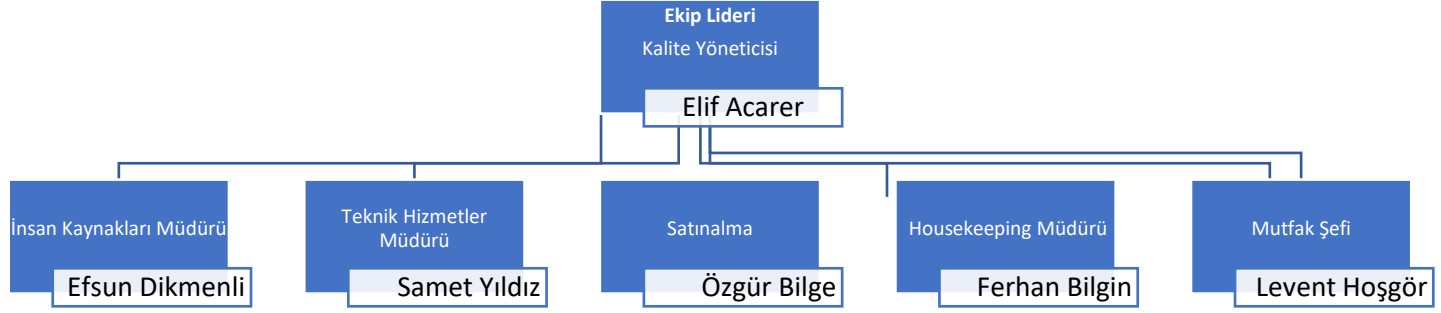




BURDOCK  
HOTEL  
İSTANBUL

AUTOGRAPH COLLECTION  
HOTELS

## SÜRDÜRÜLEBİLİRLİK EKİBİ ;



Burdock Hotel'in de Sürdürülebilir Turizm kapsamında süreçleri Kalite ve İnsan Kaynakları departmanı tarafından yürütülmektedir. Bu kapsamda otelimizde sürdürülebilirlik ekibi oluşturulmuştur. Sürdürülebilir ekibimiz ile birlikte bütün bir sene yapmış olduğumuz çalışmaları ve yapacaklarımızı konuştuğumuz yıllık gözden geçirme toplantısı düzenler ve toplantı notlarını ekip arkadaşlarımız ile paylaşırız.



BURDOCK  
HOTEL  
İSTANBUL

AUTOGRAPH COLLECTION  
HOTELS

## SÜRDÜRÜLEBİLİR AMAÇLARIMIZ ,

Sürdürülebilirlik Hedeflerimiz ile günümüz ihtiyaçlarını karşılarken ,çevreyi ve doğal kaynakları korumayı amaçlayarak aynı zamanda gelecek nesillere de güzel bir miras bırakmayı hedefliyoruz.

Sürdürülebilir kalkınma sayesinde ,insan ile doğa arasında denge kurarak aynı zamanda doğal kaynaklara zarar vermeden Sürdürülebilir Turizmi desteklemeyi ve paydaşlarımızı da bu konuda etkilemeyi hedefliyoruz. Gelecek nesillere daha iyi bir dünya bırakabilmek amacıyla Küresel Sürdürülebilir Turizm Konseyi (GSTC) kriterleri ile uyumlu olarak çalışıyor ve hedeflerimizi de bu doğrultuda oluşturuyoruz.

# HEDEFLİYORUZ ,GERÇEKLEŞTİRİYORUZ



SÜRÜDÜRÜLEBİLİRLİK HEDEF TAHRİT TABLOSU											Oranlar No:	00-01											
HEDEF DÖNEMİ (AY / YIL):											Yazın Tarihi:	15.03.2025											
HEDEF DÖNEMİ (AY / YIL):											Sonbahar No:	0											
HEDEF DÖNEMİ (AY / YIL):											Kışın Tarihi:	0											
HEDEF DÖNEMİ (AY / YIL):											Oranlar No:	1											
Hedefin Belirlendiği Tarih	HEDEFİMİZ NEDİR?	SORUMLU (Sıraç Sahibi)	Hedefin Ne kadar Süre İçerisinde Gerçekleşeceği?	Bu Hedefe Ulaşabilmek İçin Ne gibi Çalışmalar Yapılması Gerekli? (Lütfen maddeler halinde belirtiniz)	Süre (Hedefin Ulaşılma Durumunu Ne kadar Sıklıkla İzleyeceğiz?)	Oranlar Gerçekleşen Eğilim Sayısı	GERÇEKLEŞEN (AY)												Hedef Toplam	Hedef %	SONUÇ VE AÇIKLAMALAR		
							Aylık olarak belirlenmiş hedefin gerçekleşen sonuçlarını yazınız:																
							1	2	3	4	5	6	7	8	9	10	11	12	Oranlar				
OCAK/2025	Ak yağ miktarını %1 azaltmak	Kalite	Ak Takip Tablosu	Kullanılmayacak olan yağların miktarına ve ölçümünü yapmak	Aylık															0	0		
						%															0	0	
OCAK/2025	Kışık yağ miktarını 2025 yılı için %1 azaltmak	Kalite	Ak Takip Tablosu	YENİ EKİPMANLAR kullanmak ve yağların ölçümü artırmak. İç yaz ayları çalıştırılmaması için çalışmaları sürdürmek.	Aylık																0	0	
						%															0	0	

Hedefler :  
1- Hedefler aylık olarak sonuçları izlenmektedir.

SÜRÜDÜRÜLEBİLİRLİK HEDEF TAHRİT TABLOSU											Oranlar No:	00-01											
HEDEF DÖNEMİ (AY / YIL):											Yazın Tarihi:	15.03.2025											
HEDEF DÖNEMİ (AY / YIL):											Sonbahar No:	0											
HEDEF DÖNEMİ (AY / YIL):											Kışın Tarihi:	0											
HEDEF DÖNEMİ (AY / YIL):											Oranlar No:	1											
Hedefin Belirlendiği Tarih	HEDEFİMİZ NEDİR?	SORUMLU (Sıraç Sahibi)	Hedefin Ne kadar Süre İçerisinde Gerçekleşeceği?	Bu Hedefe Ulaşabilmek İçin Ne gibi Çalışmalar Yapılması Gerekli? (Lütfen maddeler halinde belirtiniz)	Süre (Hedefin Ulaşılma Durumunu Ne kadar Sıklıkla İzleyeceğiz?)	Oranlar Gerçekleşen Eğilim Sayısı	GERÇEKLEŞEN (AY)												Hedef Toplam	Hedef %	SONUÇ VE AÇIKLAMALAR		
							Aylık olarak belirlenmiş hedefin gerçekleşen sonuçlarını yazınız:																
							1	2	3	4	5	6	7	8	9	10	11	12	Oranlar				
OCAK/2025	Sürdürülebilir turizm kapsamında 2025 yılı sonuna kadar 2 adet yeni sürdürülebilirlik projesi gerçekleştirilmek	HR	HR bilgi materyallerinden	Sosyal sorumluluk ile ilgili diğer departman çalışanlarına teşvik etmek	Aylık																0	0	
						%															0	0	
OCAK/2025	Çalışanların sürdürülebilirlik konusunda bilinçlenmesini sağlamak	HR	HR bilgi materyallerinden	Bir önceki için bir gün yarı zamanlı çalışanlara sürdürülebilirlik eğitimi vermek	Aylık																0	0	
						%															0	0	

Hedefler :  
1- Hedefler aylık olarak sonuçları izlenmektedir.

## KURUMSAL SORUMLULUKLARIMIZ



- ▶ Çevreye Saygı ve Koruma :
- ▶ Faaliyetlerimizi sürdürdüğümüz her alanda çevreyi koruma bilincine sahip olup ,doğal kaynakları verimli bir şekilde kullanarak çevresel etkilerimizi en aza indirmeyi hedefliyoruz.Kültürel mirası koruma ve çevreye duyarlı çalışmalar yaparal sürdürülebilir bir gelecek için katkı sağlıyoruz.
- ▶ Yerel Ekonomiye Desteklemek :
- ▶ OTL listemizde yer alan tedarikçi firmalarımızın büyük kısmını yerel tedarikçilerden seçerek yerel ekonomiye katkı sağlayıp ,istihdam ettiğimiz personellerin de büyük kısmını yerel halktan seçerek ,halkın kendi bölgesinde iş fırsatları bulmasına olanak sağlıyoruz.
- ▶ Sürdürülebilir Turizm:
- ▶ Sürdürülebilir Turizm anlayışını benimseyerek bölge halkının ihtiyaçlarını gelecek nesillere zarar vermeden karşılamak ,enerji ve su tasarrufları yaparak çevreye duyarlı bir şekilde turizm faaliyetlerimizi yürütüyoruz.
- ▶ Eğitim ve Kariyer Gelişimi :
- ▶ Turizm öğrencilerin staj imkanları sağlayarak ,sektöre deneyim kazandırmalarına katkı sağlıyoruz.Çalışanlarımızın eğitim süreçlerine yatırım yaparak onların kariyer gelişimlerini destekliyor ve iç terfi sistemi ile kendi çalışanlarımızı üst pozisyonlara taşımayı amaçlıyoruz.





## SÜRDÜRLEBİLİRLİK SU VE RİSK ANALİZİ

Sürdürülebilirlik Yönetim sistemimizin temeli risk analizine dayanmaktadır. Çevre, doğal afetler, toplum, kültür, ekonomi, kalite, insan hakları, sağlık, güvenlik başlıklarında risk analizi yapılmaktadır. Aynı zamanda su risk analizi yapılarak su yönetim hedeflerimiz belirlenmiş ve belirlediğimiz hedefler doğrultusunda çalışmalarımızı yürütmekteyiz.

# KADIN GİRİŞİMCİ TEDARİKÇİLERİMİZ

- ▶ **Otelimiz bünyesinde kadın girişimciliğini desteklemek amacıyla Kadın çalışan sayısı yüksek firmalara öncelik verilmektedir.**
- ▶ Otelimizin markı olan Anadolu kilim motifli bileklikler tamamen Anadolu'da yaşayan kadınlar tarafından tamamı el işçiliği ile yapılmış olup aynı zamanda kültürel mirası da desteklemektedir.
- ▶ Aynı zamanda otelimiz misafir odaları için tedarik etmiş olduğumuz havlu terliklerimizin firması kadın bir girişimci tarafından kurulmuş olup ,kadın istihdamını desteklemektedir.
- ▶ Otelimiz için tedarik etmiş olduğumuz Manti 'da tamamen el emeği olup Anadolu kadınları tarafından üretilmektedir..

## Tesisimizin Su Riski

Otelimizin bulunduğu bölgede su riski durumu belirlenmiştir. Bunun için World Resources Institute tarafından hazırlanan Water Risk Atlas kullanılmaktadır.

WRI AQUEDUCT SU RISKI ATLASI

ALETLER BLOG YAYINLAR VERİ KULLANICI HİKAYELERİ HAKKINDA ABON

TEMELEKLENEK GELECEK HAVZALARI ÖNCELİKLENDİR

GÖSTERGE Kuraklık Riski ZAMANSAL ÇÖZÜNÜRLÜK Yıllık

Analiz et

Temizlemek Harıtaı tıklayın Adresi girin Önemli dosya

Büyük Havza	Küçük Havza	akifer	Ülke	Vilayet	Kuraklık Riski
Adriyatik Denizi - Yunanistan - Karadeniz Sahili	Marmara Denizi Sahili	-	Türkiye	İstanbul	Orta - Yüksek (0,6-0,8)

Önceki Sonraki 1 sayfadan 1. sayfa

Sonucu şu şekilde indir: [CSV'ler](#) [GPKG](#)

[Tallmatlar](#)

WRI AQUEDUCT BETA SU RISKI ATLASI

ALETLER BLOG YAYINLAR VERİ KULLANICI HİKAYELERİ HAKKINDA ABON

TEMELEKLENEK GELECEK HAVZALARI ÖNCELİKLENDİR

GÖSTERGE Kuraklık Riski ZAMANSAL ÇÖZÜNÜRLÜK Yıllık

Analiz et

Temizlemek Harıtaı tıklayın Adresi girin Önemli dosya

Büyük Havza	Küçük Havza	akifer	Ülke	Vilayet	Kuraklık Riski
Adriyatik Denizi - Yunanistan - Karadeniz Sahili	Marmara Denizi Sahili	-	Türkiye	İstanbul	Orta - Yüksek (0,6-0,8)

Önceki Sonraki 1 sayfadan 1. sayfa

Olarak indir [CSV'ler](#) [GPKG](#)

[Tallmatlar](#)

Kuraklık Riski

Düşük (0,0-0,2) Düşük-orta (0,2-0,4) Orta (0,4-0,6) orta-yüksek (0,6-0,8) Yüksek (0,8-1,0)

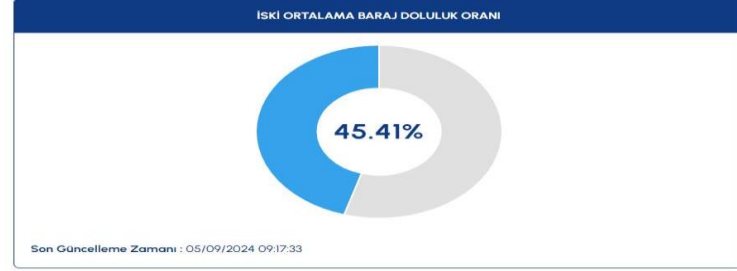
Veri yok

Otelimizin su teminini yaptığı baraja ilişkin doluluk oranı ve baraj doluluk oranlarını gösteren tablo

## Baraj Doluluk Oranları

GENEL DOLULUK GRAFIKLERİ

BARAJ DETAY GRAFIKLERİ



Tarih 05/09/2024

Genel Doluluk Oranı (%) 45,41

### Baraj Doluluk Oranları

Baraj Adı	Baraj Kapasitesi (m3)	Doluluk Oranı (%)	Açıklama
Omerli	235371000	43.3	-
Darlık	107500000	50.18	-
Elmalı	9600000	58.44	-
Terkos	162241000	59.91	-
Alibey	34143000	13.19	-
BCekmece	148943000	45.22	-
Sazlıdere	88730000	50.01	-
Istrancalar	6231000	28.25	-
Kazandere	17424000	13.08	-
Pabuçdere	58500000	26.55	-

# ÇEVRE BOYUTU

Tesisimizde çevresel etkilerin belirlenmesi, incelenmesi, yönetilmesi, değerlendirilmesi, belirli aralıklarla gözden geçirilmesi ve iyileştirilmesine ilişkin yöntem ve sorumlulukları tanımlanmaktadır.

BURDOCK		BURDOCK		BURDOCK																Değerlendirme No		03.F.01	
BURDOCK		BURDOCK		BURDOCK																Yayın Tarihi		15.03.2023	
BURDOCK		BURDOCK		BURDOCK																Revizyon No		0	
BURDOCK		BURDOCK		BURDOCK																Revizyon Tarihi		0	
Sıra	Faaliyet	Süreç Sahibi	Boyut Kodu	Boyut	Yeniden	Amel	Küresel	Toprak	Su Kirliliği	Hava Kirliliği	Flora/Fauna	Dijital Kaynak Tüketimi	Uyumsuzluk	Orman Kaybı	ESG Ölçülebilirliği	Önem Derecesi	Yüksek	Orta	Düşük	Mevcut Kontrol Yöntem			
015	Ofis faaliyetleri	Tüm personel	R	Ofis Atıklar	2	0	0	0	1	0	1	1	0	5	30	Orta	SEK						
016	Ofis faaliyetleri	Tüm personel	R	08 03 17 Tehlikeli maddeler içeren sıvı baskı tonerleri	2	1	0	1	0	0	1	1	0	4	32	Orta	AYY						
017	Ofis faaliyetleri	Tüm personel	R	Ofis Atıklar	2	1	1	1	1	0	1	1	0	5	60	Orta	AYY						
018	Ofis faaliyetleri	Tüm personel	R	İnşaat	2	0	1	0	0	1	1	1	0	2	16	Orta	EME/SCHY						
019	Ofis faaliyetleri	Tüm personel	R	15 01 01 Kağıt ve karton ambalaj	2	1	0	0	0	0	1	1	0	5	30	Orta	AAKY						
020	Ofis faaliyetleri	Tüm personel	R	15 01 02 Plastik ambalaj	2	1	0	0	0	0	1	1	0	5	30	Orta	AAKY						
021	Ofis faaliyetleri	Tüm personel	R	15 01 06 Kaçık ambalaj	2	1	0	0	0	0	1	1	0	5	30	Orta	AAKY						
022	Ofis faaliyetleri	Tüm personel	R	20 02 21* Riscman lambalar ve diğer ışık kaynakları	2	1	0	1	1	0	1	1	0	3	30	Orta	AYY						
023	Ofis faaliyetleri	Tüm personel	R	14 Kullanımı	1	0	0	0	0	0	1	1	0	5	10	Düşük							
024	Ofis faaliyetleri	Tüm personel	R	1402 Kullanımı	1	0	0	0	0	0	1	1	0	5	10	Düşük							
025	Ofis faaliyetleri	Tüm personel	R	16 02 23* 16 02 20'den 16 02 22'ye kadar olanları dışındaki tehlikeli parçalar2 içeren elektrikli ekipmanlar (Bilgisayar Atıkları)	2	1	0	1	1	0	1	1	0	3	30	Orta	AYY/SKY						

# KARBON AYAK İZİ

Karbon ayak iyi hesaplamalarımız HCMİ ve MGS Mesh sistemleri tarafından hesaplanmaktadır.

## Carbon and Energy Reduction Library

Burdock Hotel İstanbul, Autograph Collection (ISTAC) Jan 30, 2024

Based on an assessment of your property metrics, Marriott has identified carbon and energy reduction projects that are likely applicable to your property:



Name	Energy Savings (%)	Cost Savings (USD)	Implementation Cost (USD)	Simple Payback (Years)	Estimated Emissions Reduction (kg CO2e)
Pool/Spa Cover	2.62%	\$1,210	\$500	Short (0.4)	2,911
Drainwater Heat Recovery (DHW)	3.00%	\$1,380	\$8,900	Medium (6.4)	3,327
Kitchen Hood Exhaust Heat Recovery	3.12%	\$1,440	\$11,600	Medium (8.1)	3,460
Efficient Outdoor Lighting	3.85%	\$1,770	\$15,700	Medium (8.9)	4,270
Kitchen Refrigeration Heat Recovery	1.20%	To Be Calculated	To Be Calculated	To Be Calculated	1,331
Demand Controlled Kitchen Ventilation (DCKV)	0.96%	\$440	\$13,600	Long	1,064
Automated Lighting Controls	1.65%	\$760	\$30,000	Long	1,830
Efficient Indoor Lighting	4.95%	\$2,280	\$37,100	Long	5,490



Carbon Footprint		
Total CO2e for reporting period	661,652,232,905.7	KCO2e
Total Greenhouse Carbon Footprint	669,246,748,827.6	KCO2e
Total Meetings Carbon Footprint	52,163,682,738.2	KCO2e
Carbon footprint per occupied room on a daily basis	16,527,786,502.3	kgCO2e
Carbon footprint per area of meeting space (1 sqm/10.764 ft²) on an hourly basis	0.0223821631822791	kgCO2e/hour/ft²
Carbon footprint per sqm/10.764 ft² on an annual basis	86,876,862,769.687	kgCO2e/hour/ft²

Renewable Energy & Electricity		
Total renewable energy and electricity used by the hotel (kWh)	0	0 kWh
Total renewable electricity used by the hotel (% of total electricity used)	0	0 %
State On-site Renewable Energy (if applicable) is assumed to be electricity source		
Total renewable energy and electricity used by the hotel (% of total energy consumption)	0	0 %

Greenhouse Gas Scopes		
Based on data input into calculator only. See instructions for mobile fuel consumption & off-gas input.		
Scope 1	Fuels burnt on site e.g. gas, oil, mobile fuels and hydrocarbons	0.00
Scope 2	Purchased electricity Purchased heating/cooling	0.000162822328425217
Calculated Location Partial Scope 3	Please note that full Scope 3 requires should include other sources (e.g. meals, other emissions)	151.82179108226

# *Su Tasarrufu*

## *Su & Yönetimi*

Tesisimizde Su Tasarrufu kapsamında ;

- Çalışanlarımıza tasarruf ile ilgili eğitimler verildi.
  - Lavabolarımız için uyarı yazıları hazırlandı.
  - Su tasarrufu amaçlı tüm tesis musluklarında su tasarruf perlatörleri kullanılmaktadır.
  - Genel mekan pisuarlarında su tasarruf amaçlı fotoselli musluklar kullanılmaktadır.
  - Misafir odaları ve genel mekan wc' lerimiz de su tasarrufu için rezervuarlar yarım ve tam boşaltma sistemlidir.
  - Su yönetim hedefleri belirlenmiş aylık olarak takip edilmektedir.
- 
- **Tesisimizde Su Yönetimi Kapsamında ;**
  - Ayrıca tesisimizde su yönetimi kapsamında ,
  - Depolarımız ve deşarj bağlantı noktamız sürekli olarak kontrol edilmekte ,çevre bakanlığı tarafından belirlenen aralıklarda alınan numuneler ,yetkili laboratuvarlarca analiz edilmektedir.






## ***ENERJİ YÖNETİMİ***

Otelimizin enerji verimliliği politikası bulunmaktadır. Politika, enerji tüketiminin düzenli ölçülmesini, izlenmesini, azaltılmasını ve yenilenebilir enerji kullanımını içermektedir.

## Enerji Yönetimi

**Otelimiz enerji verimliliği politikasına sahip olup, hedeflerimize ulaşmak için elektrik ,su ve doğalgaz verilerini aylık olarak takip etmekteyiz Enerji verimliliğine ilişkin tüm verilerimiz MGS altında MESH sistemine kayıt edilmektedir.**

	<b>ENERJİ VERİMLİLİĞİ POLİTİKASI</b>	Doküman No	POL-04
		Yayın Tarihi	01.06.2023
		Revizyon No	01
		Revizyon Tarihi	15.12.2023
		Sayfa No	1/1

Tüm alan faaliyetlerimizin ana eksenine oturtduğumuz sürdürülebilir büyümenin, sürdürülebilir çevre ve enerji ilkelerini yaşattığımız sürece mümkün olduğunun bilincinde bir kurum olarak;

**Enerji Verimliliği Politikamızın temelinde; sürdürülebilir gelişmeyi temel alan proaktif bir enerji yönetim sistemi uygulamak ve sürekli geliştirmeyi amaç edinir. Bu kapsamda;**

Enerji ve doğal kaynakları verimli kullanmak,

Ekipman alımlarında çevre enerji dostu ürünler kullanmak,

Mevcut proses ve sistemlerde verimlilik artıncı iyileştirmeler yaparak enerji tasarrufu yapmak ve doğal kaynak tüketimini azaltmak,

Enerji kaynaklarını israf etmeden bilinçli şekilde kullanmak ve personelleri bu konuda bilinçlendirmek; enerji performansının gelişimini sağlamak için enerjinin performansını sürekli izlemek ve iyileştirmek,

Enerji verimliliği yüksek olan ürün, proses ve hizmetlerin tasarımı ve tedariki ile enerji performansını sürekli iyileştirmek,

Hedefler belirleyerek, çalışanlarımızın da katılımını sağlamak amacıyla eğitim programlarımızda enerji verimliliğine yer veririz.

Enerji ile ilgili hedeflere ulaşmak için bilgi, uzmanlık ve ekonomik konularda yeterli kaynaklar sağlamak ve sürekli gözden geçirmek,

Enerji verimliliği kullanımı ve tüketimi ile ilgili yasal ve diğer şartlara uyum sağlamak,

İklim değişikliği konusunda tüm paydaşların bilincini artırmak,

Enerji verimliliği projeleri geliştirerek enerji yönetim sisteminin sürekli gelişmesini sağlamak,

Enerji tüketimini, her yıl devam eden genel azatımlar elde etmek ve buna bağlı karbon emisyonlarını azaltmak için titizlikle izliyoruz. Tasarruf edilebilecek alanlar tespit edilerek aksiyonlar alınız.

Tüm paydaşlarımızla enerji yönetimi konusunda ortak amaçlar ve sonuçlar yaratmak üzere iş birliği yapmayı önemseriz.

Enerji risklerini veya enerji kıskıtı gibi doğabilecek acil durumları değerlendirir, alınabilecek önlemleri planlarız.

<b>Hazırlayan</b> Elif ACARER Kalite ve Gıda Güvenliği Süpervizörü	<b>Genel Müdür Onayı</b> Murat KUYUCU
--	--

# Çevresel Etki

## 2024 Yılı Tüketim Değerleri Raporumuz

2024 YILI TÜKETİM DEĞERLERİ RAPORU		
TOPLAM MİSAFİR GECELEME SAYISI	TOPLAM	
	41.058	
KAYNAK KULLANIM	MİKTAR	% M.S
ELEKTRİK TÜKETİM ( Kwh )	1.175.100	28,62%
DOĞALGAZ KULLANIM ( Kwh )	43.566	1,06%
SU KULLANIMI	9000	0,22%
MAZOT	1000	0,08

# ATIK YÖNETİMİ

Misafirlerin ve çalışanların oluşturduğu atıkları takip etmek sürdürülebilirlik açısından önemli bir adımdır. Atık takip tablosu bu süreci sistematik hale getirir. Misafirlerin atık yönetimi konusunda bilinçlendirilmesi, geri dönüşüm kutularının görünür yerlerde bulunması gibi adımlar katılımı artırmaktadır. Ayrıca atık miktarlarını azaltıcı hedefler belirlemek, çevresel etkileri en aza indirmekte olup, sürdürülebilir turizme de katkı sağlamaktadır.

Otelimizde bir Katı Atık Yönetim Planı vardır. Plan, atık üretiminin düzenli ölçülmesini, izlenmesini, atıkların azaltılmasını, yeniden kullanımını, geri dönüşümü ve atık bertarafını içermektedir.

Tesisimizde Atık kapsamında Alınan Önlemler ;

- Tesisimizin Ocak 2024 itibariyle Sıfır Atık belgesi bulunmaktadır.
- Tesiste çıkan tüm atık çeşitleri için atık firmaları ile anlaşma yapılarak atıkların alınması sağlanmaktadır.
- Atıklar EÇBS (Entegre Çevre Bilgi Sistemi) sistemine kayıt edilmekte ve Motat kayıtları açılmaktadır.
- Tüm bölümler için renkli atık kutuları temin edilmiştir.
- Atık kutuları için uyarı yazıları hazırlanıp ve atıkların azaltılması adına hazırlatılan stickerler alanlara yapıştırılmıştır.
- Geçici Atık Depolama alanları tanımlandı.
- Çalışanlarımıza eğitim verildi.
- Atık yönetim planı oluşturuldu.

ATIK TAKİP TABLOSU												
Atık Türleri (KG) (Aylık atık miktarları atık türüne göre sisteme yekilisi tarafından tabloya girilmektedir.)	Ocak	Şubat	Mart	Nisan	Mayıs	Hazir	Temm	Ağust	Eylül	Ekim	Kasım	Aral
Kağıt atık	120	145	75	170	110	100	105	125	205	205	175	185
Karıyık Ambalaj	50	25	35						100			80
Plastik atık	60	55	6	95	30	33	20	30	90	20	62	30
Cam atık	5										40	
Metal Atık						15	5	11	20		25	
Organik (Yemek) Atıkları												
Bütiksel Atık yağ	50	0	50	0	70	80	0	70	0	55	80	0
Atık Pili											10	
Tehlikeli atık (Kimyasal malzeme ambalajları (deterjan, boy sprey kutu, koruyucu atıklar, kimyasal içeren atıklar, jeneratör yağları)											40	
Atık Elektronik Eşya											5	
Aylık Oluşan Toplam Katı Atık (KG)	285	225	166	265	210	228	130	236	415	280	437	295
Aylık toplam konaklayan misafir/geceleme sayısı (Oranlamaya dayalı molle kestirilmemiştir)	1642	2046	2571	3630	4403	3951	3640	3572	4272	4640	3380	3311
Misafir/gece başına oluşan atık miktarı (kgAtık/Misafir.Gece)	0,17	0,11	0,06	0,07	0,05	0,06	0,04	0,07	0,10	0,06	0,13	0,09

# YASAL UYGUNLUK VE TAAHHÜTLERİMİZ

Yasal Yönetmeliklerimiz resmi gazeteden takip edilmekte olup tüm çalışanlarımıza revize edilen yasal yönetmelikler hakkında personel toplantılarında bilgi verilmektedir.





BURDOCK  
HOTEL  
ISTANBUL

AUTOGRAPH COLLECTION  
HOTELS

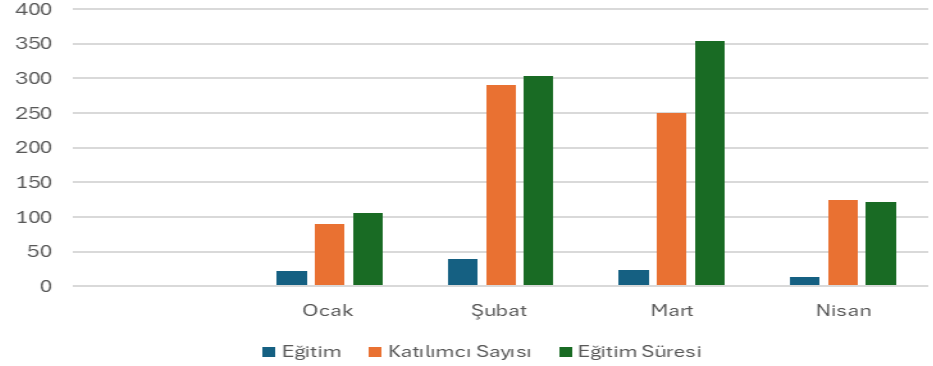
## TEDARİK VE SATINALAMA UYGULAMLARIMIZ ;

- Tesisimizde zorunlu olmayan durumlar dışında, ithal ürünler yerine yerel olarak yapılmış üretilmiş ürünler satın alınır.Otelimiz bünyesinde %92 oranında yerel tedarikçi ile çalışılmaktadır.
- Tedarikçilerimize ve alt yüklenicilerimize kalite ve sürdürülebilirlik politikamız Email yoluyla bildirilir.
- İşletmemize alınan makine cihazların öncelikle A sınıfı ve/veya az enerji tüketen özellikte olan alternatifleri araştırılır ve tercih edilir.
- Tedarikçilerimiz için denetim ve iyileştirme faaliyeti planlanmıştır.
- Onaylı tedarikçi listemiz hazırlanmıştır.
- Satın alınacak ürünler tercih edilirken;
  - ✓ Geri dönüştürülmüş ürünlerden yapılanlar veya geri dönüştürülebilir olanlar.
  - ✓ Sürdürülebilir şekilde üretilmiş/sürdürülebilir kaynaklardan sağlanmış.
  - ✓ Adil Ticaret/Organik/FSC/MSC, vs.
  - ✓ Daha az ambalajla teslim edilen
  - ✓ Enerji ve su tasarrufu sağlayan
  - ✓ Çevre açısından sürdürülebilir kriterlerine uygun olmasına özen gösterilir.

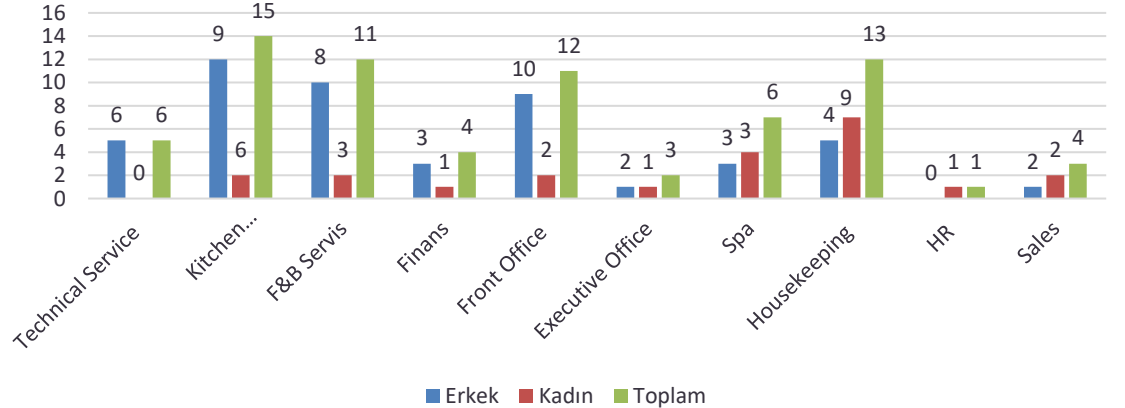
## Çalışanlarımızın Bilgileri ;



### EĞİTİM



### Departman Göre Kadın Erkek Çalışan Dağılımı



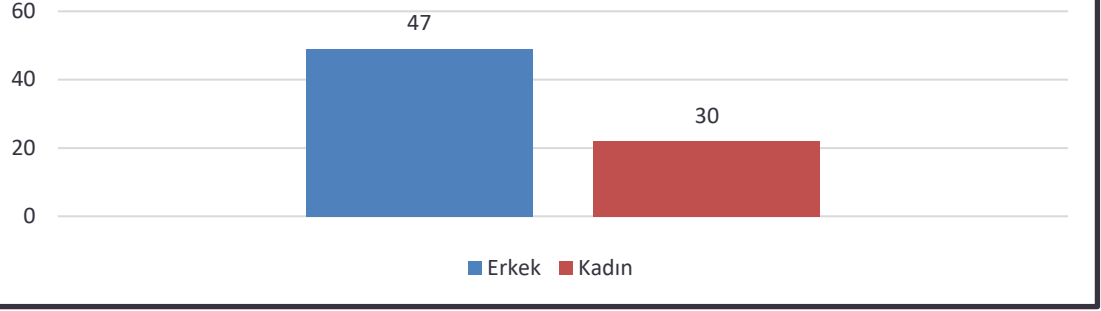


## Çalışanlarımızın Bilgileri ;

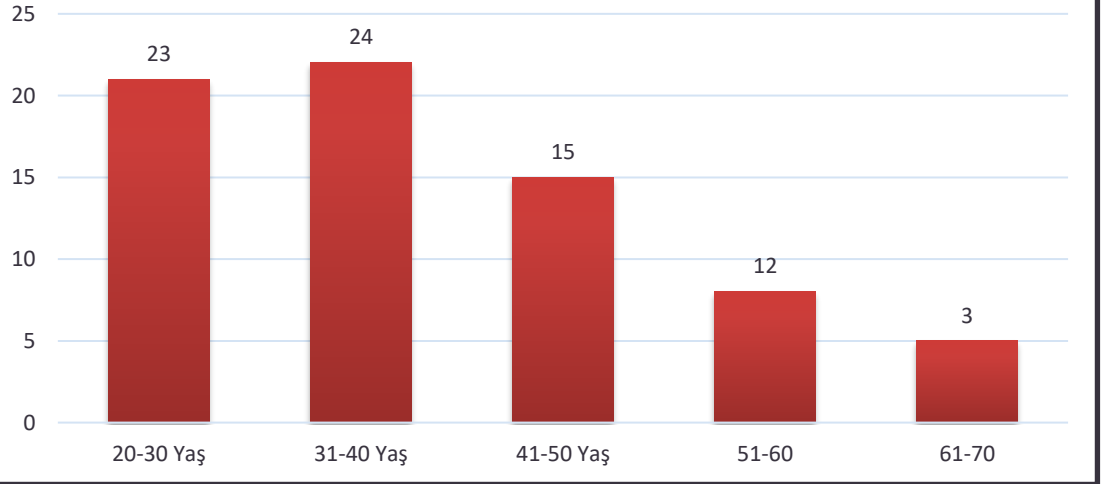


Yerli Çalışan	Kişi	74
Yabancı Çalışan	Kişi	3

### Toplam Çalışanlara Göre Kadın Erkek Dağılımı



### Çalışanların Yaş Aarlığına Göre Dağılımı



# Çalışanlarımızın Katılımı Çalışanlarımıza Sunulan imkanlar

## Sosyal Sorumluluk Çalışmalarımız



## 2024 Yılı genelinde otelimizde yürüttüğümüz bazı sosyal sorumluluk projelerimizin bazıları;

- İBB Atatürk Kitaplığına Kitap Bağışı
- 46.İstanbul Maratonunda Türkiye Omurilik Felçlileri Derneği ile 8K kurumsal koşu
- Tema Vakfına bağış
- Çekül Vakfına bağış
- UCİM vakfına bağış
- Manuel tekerlekli sandalye için mavi kapak toplama kampanyasına devam
- Aralık ayında yapılan Depremzede etkinliği
- Umut dalı vakfına pasta ve oyuncak bağışı
- Tohum Otizm vakfına bağış

## Burdock Hotel Sosyal Sorumluluk PASTAMIZI ÇOCUKLAR ÜFLESİN

Burdock Hotel Ailesi olarak 2024 yılında da çalışanlarımızın doğum günleri için yapılan pastaları , çalışanlarımız adına miniklerimiz için UMUT DALI Projesine göndererek sosyal sorumluluk anlamında miniklerimizi sevindirmeye devam ettik.



## Çalışanlarımıza Sunulan Olanaklarımız;

- ❖ ÇAMAŞIRHANE KULLANIMI
- ❖ PERSONEL YEMEKHANESİ
- ❖ DOKTOR OFİSİ
- ❖ PERSONEL DOĞUM GÜNÜ VE AYIN PERSONELLERİ KUTLAMASI
- ❖ YOL ÜCRETİ
- ❖ İYİLEŞTİRMELER AMACIYLA DİLEK VE ŞİKAYET KUTUSU



# PAYDAŞLARIMIZ HAKKINDA

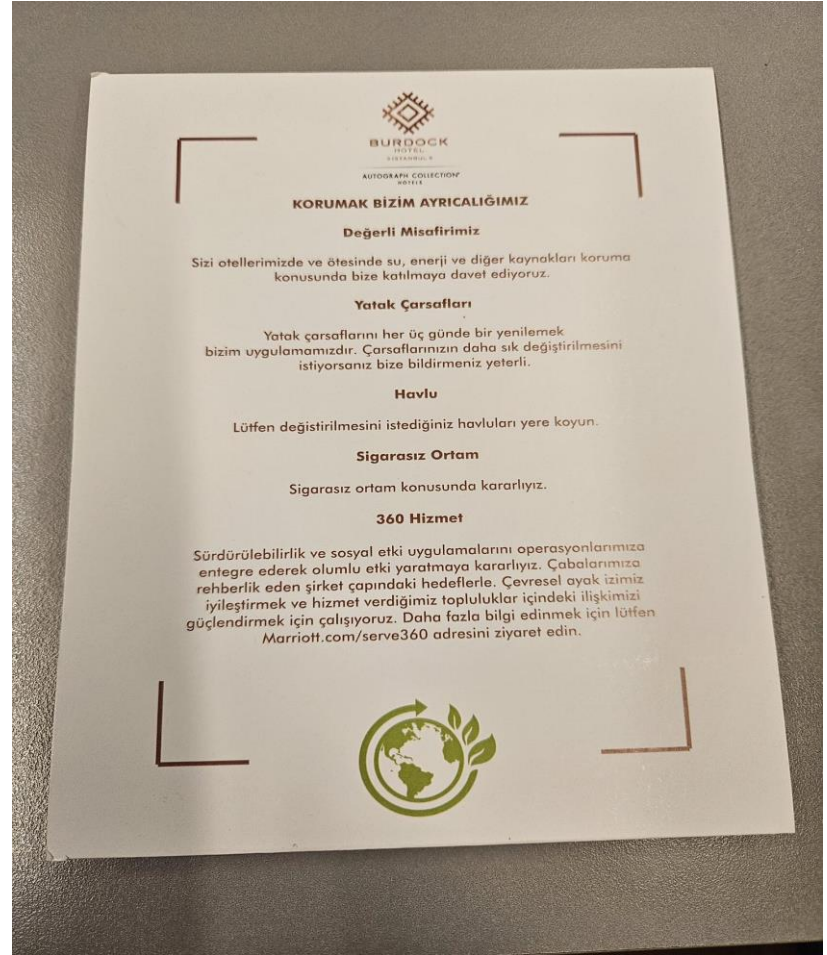






## Misafir Katılımı

Misafirlerimizi  
Sürdürülebilir Yönetim  
Sistemimize katkıda  
bulunması için  
bilgilendirme ve davetimiz





## ***Herkes İin Eriřim***

Otelimiz, imkanları dahilinde herkes iin eriřilebilir turizm hizmetleri sunmayı taahhüt eder ve eriřilebilirlik düzeyi hakkında müşterileri ve paydařlarını internet sitesi aracılıęıyla açık ve doęru řekilde bilgilendirir.

## ***Otelimizde Engelsiz Eriřim Uygulamaları;***

2 adet Oda düzenlemesi yapılmıřtır.

Genel alanlarda engelsiz eriřim iin düzenlenmiř WC `ler mevcuttur.

Asansörler ilerinde sesli anaons sistemi ve " kabartmalı ( Braille alfabesi ) yazılar bulunmaktadır.

Engelsiz Eriřim iin kabartmalı (Braille alfabesi) alfabe ile hazırlanmıř İngilizce –Türke menülerimiz bulunmaktadır.

Acil durumlarda engelli eriřimi saęlanması iin badi ataması yapılmıřtır.

Havuz iin mobil engelli asansörü alımı yapılmıřtır.

Rezervasyon platformlarında, acentaların bilgi brořüründe herkes iin eriřim bilindirmesi mevcuttur.

Tesiste Tekerlekli Sandalye ve Lobby giriřinde rampa ihtiyacı durumu iin hazır bulunmaktadır.

**Tüm belirtilen olanaklar QR kod ile QR menü iinde Sürdürülebilirlik bölümüne eklenmiřtir.**

# Herkes İin Eriřim

Otelimizde  
Engelsiz Eriřim  
Uygulamalarından  
bazı grseller



## Yerel turistik yerler

- Galataport İstanbul / 750 m (walking distance)
- Kılıç Ali Paşa Hamamı / 400 m (walking distance)
- Dolmabahçe Palace / 2,3 km
- Vodafone Park BJK Stadium / 2,4 km
- Topkapı Palace Museum / 2,8 km
- İstanbul Modern Art Museum / 3 km
- Lütfi Kırdar Congress Center / 4,1 km
- Basilica Cistern / 5 km
- The Hagia Sophia Mosque / 6 km



## ***Kültürel Mirasın Korunması ve tanıtılması Faaliyetleri***

Kültürel mirasın sunulması sürecinde; Otelimiz, yerel halkının fikri mülkiyet haklarına saygı gösterir. Geleneksel ve çağdaş yerel kültürün otantik unsurları mutfağımızda, tasarımımızda, dekorasyonda değerlendirir. Bölgesel zanaat, tasarım veya yemekler otellerimizin belirli bölgelerinde misafirlere sunulur.

## ***Otelimizde Kültürel Mirasın Tanıtılması;***

- Otelimizin çeşitli yerlerinden, Aromatik bitkilerden olan “Dulavrat Otu “ bitkisinden esinlenmiştir ve otel içerisinde dekorasyonda kullanılmıştır.
- Akide Şekeri Sunumu
- Kolonya Kültürü
- Bileklik Sunulması (Otelimizin mark sembolü)
- Türk Hamamı
- Restoranda kilim desenlerinin dekor olarak kullanımı
- Türk Hamamında Kullanılan Bakır Ekipmanlar ( Çingil, Hamam Tası , İbrik .. gibi)
- Tablolarda Kilim Motiflerinin Sergilenmesi
- Odalarda Bakır tepsilerin kullanılması
- Mutfağımızda Yerel Gastronominin Tanıtılması

Tüm bu faaliyetlerimizle “Türk Kültürel Mirası” nin tanıtımını sağlamaktayız.

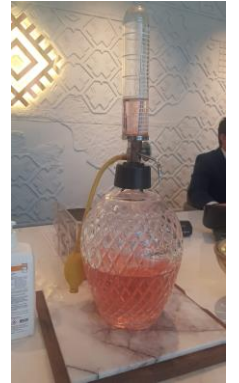
Ayrıca Kültürel Mirasın Korunması kapsamında bazı derneklere belirli rutinlerde bağışlar yapılarak destek olunmaktadır.

## Otelimizde Kültürel Mirasın Tanıtılması;





## Otelimizde Kültürel Mirasın Tanıtılması;



# BİYOÇEŞİTLİLİK EYLEM PLANI

Otelimizde biyoçeşitlilik kapsamında eylem planı hazırlanmıştır.

Otel genelindeki tüm bitkilerimiz tanımlanmış olup ,envanter listesi mevcut bulunmaktadır.

İstanbul ili için 56 adet endemik bitki türü vardır.

Otelimiz içinde kürk vb. ürün satışı yapan herhangi bir mağaza satışı bulunmamaktadır.

Bununla ilgili personel eğitimlerinde çalışanlarımıza sık sık bilgilendirme yapılmaktadır.

Ayrıca satınalmakta olduğumuz deniz ürünleri av yasağı olmayan ürünlerden tercih edilmektedir.

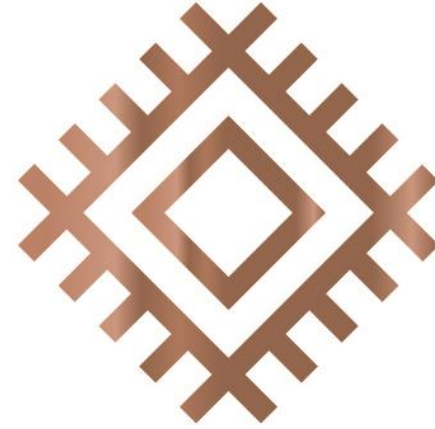
Otelimizde bulunan çiçeklere ait bitki envanter listesi hazırlanmıştır.

Çevreye ve kişiye zarar verebilecek maddelerin kullanımı ,doğal alanlar,koruma alanları ,habitat çeşitliliği ve yaban hayatı hakkında bilgilendirmeler mevcuttur.



SÜRDÜREBİLİRLİK  
KONUSUNDA  
HEDEFLERİMİZE  
ULAŞMAK İÇİN DESTEK  
VEREN TÜM  
ÇALIŞANLARIMIZ VE  
PAYDAŞLARIMIZA  
TEŞEKKÜR EDERİZ.

[marriott.com/istao](https://marriott.com/istao)



**BURDOCK**  
HOTEL

◇ İSTANBUL ◇

---

AUTOGRAPH COLLECTION®  
HOTELS